

Behindert uns die neue Arbeitswelt?

Anregungen, Austausch und Perspektiven

Dienstag, 9. April 2024 | 9.00 - 16.30 Uhr
Kulturhaus Helferei, Zürich



Think Tank Nr. 1



Think Tank Nr. 2

WELCHE KOMPETENZEN BRAUCHT ES?

- SELBSTEINSCHÄTZUNG (erlernbar durch Feedback, Raum, Kommunikation, anleiten)
- EIGENVERANTWORTUNG, PROAKTIVES HANDELN
- OFFENE KOMMUNIKATION
- SELBSTORGANISATION
- EIGENE GRENZEN KENNEN (STÄRKEN/SCHWÄCHEN)
+ RESSOURCEN
- ZUVERLÄSSIGKEIT ↑

INDIVIDUELL

PASSUNG

RAUS AUS DER GRUPPIERUNG

ARBEITGEBERSICHT

- PÜNKTLICHKEIT, OFFENHEIT, EHRlichkeit
- AUFKLÄRUNG ZUR EINSCHÄTZUNG
- TRANSPARENTER + KOMPETENTER JOBCOACH
- GUTE ÜBEREINSTIMMUNG SELBST / FRENBILD
- EIGENMOTIVATION

Weg mit Schutzblenden: frei Sicht! Machtmissbrauch!

Wer verhindert - behindert! ⚠

Sensibilisierung der Menschen:
Aufklärung durch Erleben!

Alle reden von Behinderten
Wir reden aber von uns!

Helm ab,
fühlen, fragen, nachdenken
handeln!

Früher habe ich mich mit
euch auseinandergesetzt,
heute setze ich mich wieder mit
euch zusammen!

III

Auf Augenhöhe mit den Betroffenen!
Aussortiert und gedemütigt!

Selbstwirksamkeit fördern! Selbstbestimmung versus Fremdbestimmung!

DAHLE

Think Tank Nr. 4

- △ Leistung vs Wirkung
- △ Wie definieren wir Leistung
- △ Es muss mir gut gehen
- △ Wir brauchen generelle Lösungen
- △ Mythos Leistungsfähigkeit
- △ Umgang mit Absenkung
- △ Gen.Z. → Die 1. Etlichen
- △ Mehr Flexibilität in der Arbeitswelt
- △ Der Segelstele Schweinehund

Eingebettete Ausbildung

- ▽ Agogische Fachperson und
- Lernende im 1. AM beschäftigen

Vorteile

- ▲ Erweitertes Einzugsgebiet Lernende
(→ Fachkräftemangel!)
- ▲ Professionelle Unterstützung
in attraktivem Umfeld
- ▲ Win-Win-Win-Situationen schaffen
↓ ↓ ↓
Betrieb Lernende Institution
- ▲ Anschubhilfe und Normalisierung
in Betrieben fördern

Wie starten?

- ▲ Partnerbetriebe finden
- ▲ Personal finden + hinentwickeln
- ▲ Finanzierungsmodell klären
- ▲ Umfang Zus.arbeit klären

Teilzeitlehre

Ziel: Regellehre mit
reduzierter
Arbeitsfähigkeit

Vorteile: Weniger Lehrabbrüche
od. überhaupt Zugang

Idee: Modulare Lehre
(Flexibilität)

⇒ Lehre anbieten
Bereitschaft für AG mit MBA

Think Tank Nr. 6

Nach Lehre ist
Integration nicht
abgeschlossen

- Individualität berücksichtigen
- Nachbetreuung
- Arbeitgeber:
 - von Phase zu Phase
 - Vertrauen, aber klare Rahmenbedingungen

Herzblut
M

Coaching
Absolvent:in
und
AG

akzeptieren was
nicht geht
(wenn man es weiss)
↳ offen kommunizieren

Brücken-
angebot
zwischen Stuhl +
Bank AMOK

- Anlaufstellen
- Chance geben
- frühzeitige Hilfe
- Gegenüber ernst nehmen

Netzwerk-
arbeit

Individuelle
Lösungen
suchen

Netzwerk / Liste
von AG mit
den Willen Lehrstellen
anzubieten

DIGITALISIERUNG



Eine KI-basierte Arbeitswelt?
Einstieg mit Berufsnachwuchs

Tätigkeitsstruktur verändert sich

Wer ist besonders betroffen?
Berufe mit Routine und KI-potentielle Berufe

Chancen und Herausforderungen

«Mehr Raum für interessantere, komplexere, aber teilweise auch stressigere Tätigkeiten»

«Wegfall von repetitiven, mühsamen oder körperlich schweren Tätigkeiten»

«Digitale Affinität & Offenheit für Veränderungen als Schlüsselfähigkeiten»

«Belegschaft wird mittels Up- und Reskilling-Programmen mitgenommen»

Future Skills

Analytische, zwischenmenschliche und digitale

Handlungsfelder

& Ansatzpunkte



FAZIT

8.

Ueli Helen
Erika Amery Pascal
Sascha Julia
Matthias (8)

Vorstellung
Sichtweise, Blick auf
System: B&Z-Pascal
E&Mery-Torats

Was machen wir für uns, damit uns die neue Arbeitswelt nicht behindert? Welche altbewährten Ansätze müssen wie angepasst werden, damit wir nicht Teil der Behinderung werden?

Provokation:
Macht & Gewalt im System

Protest → Gefühle von Macht & Ohnmacht
Inanspruchnahme von Recht

System
Schulsystem bestimmt
Sorge: dem System nicht zu genügen
Das Beste für die Gesellschaft -

Staat „Wahlberechtigter Vater“
Staatsbürger - Subjekt an geeigneten Plätze
Der Mensch muss das Gegebene als so gewollt
... was nur seine Veränderung einzuleuchten vermag.

nicht jedoch für das Individuum
ressourcen / stärken-orientiert versus Defizit-Fokus...

Erwartungshaltung von Anfang an → keine Zeit, kein Rahmen zum Ankommen
erklären - wiederholen
SELBST-VERSTÄNDLICHKEIT
fehlend..

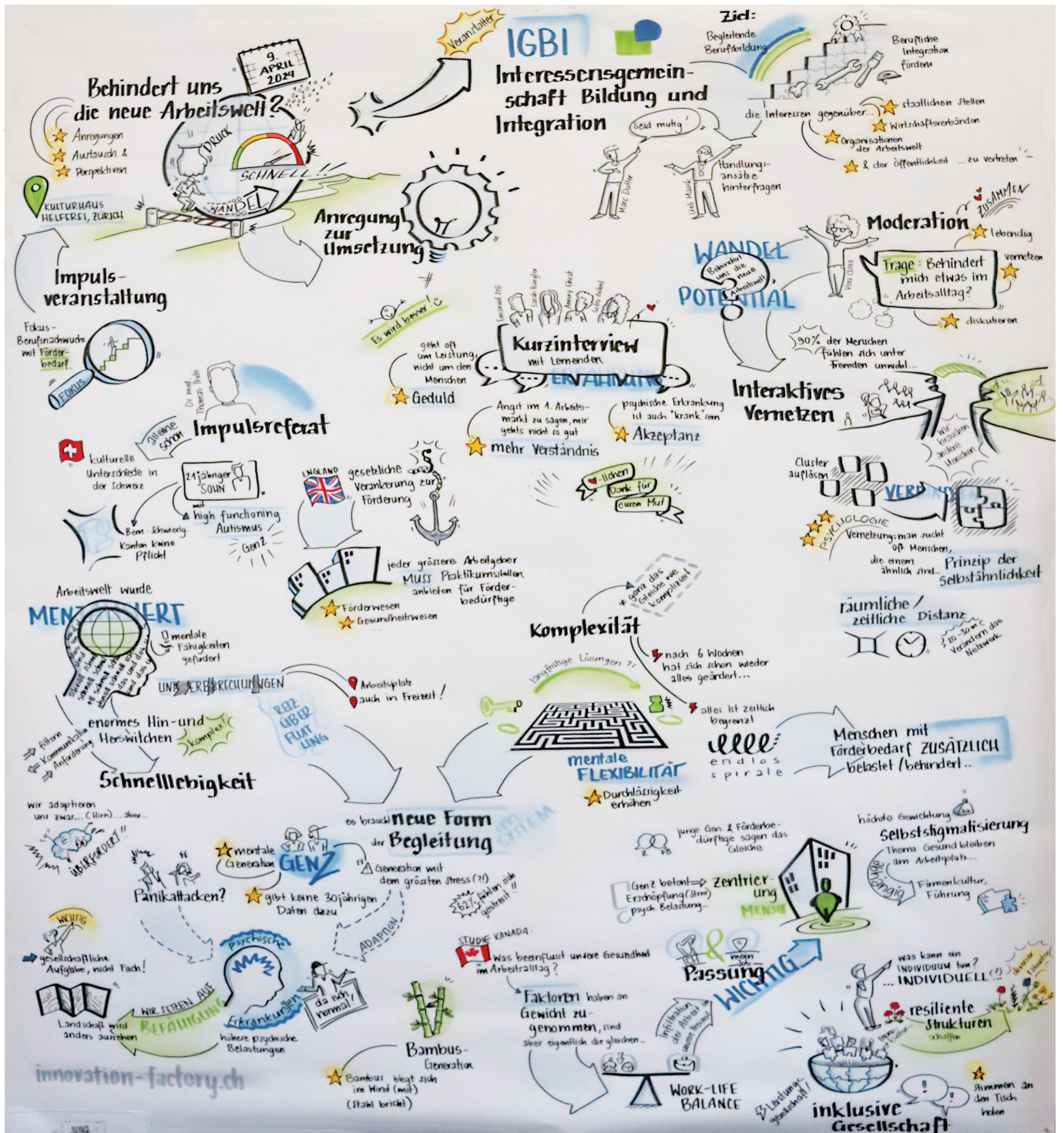
Wer definiert Behinderung?
In wie weit kann man im System/protestieren gewaltlos

Zusprechen von Gleichwertigkeit & Zuhören
Mindset / Status & Machtverteilung & Ausgestaltung

System verlassen
im System wehren
Dialog & Diskurs

Beziehungsarbeit
Dilemmata:
Materie erforschen erlernen vs. lernen für Noten

Graphic Recording – Vormittag



Graphic Recording – Nachmittag

